

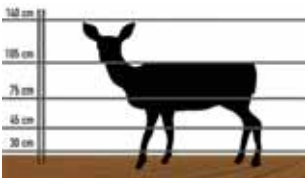
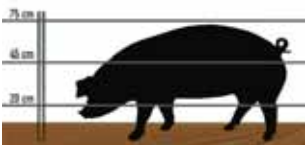


# Villanypásztor rendszerek



## Bevezető

A villanypásztor kerítés költsége körülbelül egyharmada az állandó huzalkerítésnek, és sok előnyt kínál. Gyorsan és könnyen telepíthető, és akár állandó, akár ideiglenes, sokféle kialakítási lehetőséget kínál. Az elektromos kerítések hosszabb élettartamúak mint az állandó huzalkerítések, mivel nincsenek kitéve az állatok nyomásának. Fontos tudni, hogy a mechanikus kerítések védelme is megoldható utólagos elektromos kiegészítéssel. A villanypásztor kerítések lehetővé teszik a legelők felosztását (szakaszos legeltetés), a legelés hosszának és az állatok számának szabályozását a legelő bármely részében, valamint a legelők teljes hasznosítását és a lassú fűnövekedésű időszakban a legelők beosztását. A SPEEDRITE tápegységek széles skálája lehetővé teszi 0,5 km - 360 km-ig terjedő távolság elektromos kerítéssel való ellátását.



### A VILLANYPÁSZTOR ELŐNYEI

- Alacsony költség
- Könnyen és gyorsan telepíthető
- Hosszú élettartamú, nincs kitéve fizikai terhelésnek
- Gazdaságosan használható minden háziállathoz
- Legeltetéshez, ház körül is könnyen használható
- Könnyen áttelepíthető, alakítható
- Már meglévő kerítés is kiegészíthető villanypásztorral
- Ha az állatoknak át kell törniük a villanypásztor rendszeren (tűz, kutya), általában nem sérülnek meg.

### TERVEZÉS

Mielőtt elkezdi a villanypásztor rendszer kiépítését célszerű egy papíron megtervezni, hogy milyen kialakítást szeretne.

### A VILLANYPÁSZTOR KÉSZÜLÉK HELYE

A legjobb helye közel a vezetékekhez, esetleg egy olyan helyen, ahol több vezetékág található. Ebben az esetben az impulzus minden ágban a maximumon lesz. A készüléktől vezessen földkábelt a kerítésig. A villanypásztor rendszer általában évről évre nő, ezért célszerű eleve "túlméretezett" készüléket venni.

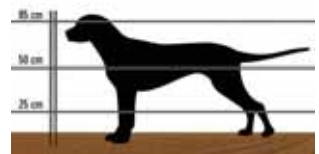
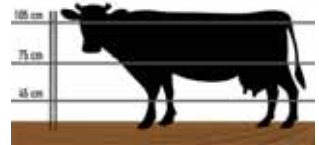
### A RENDSZER MÉRETE ÉS ALAKJA

Úgy alakítsa ki a karámot, hogy az alakja minél inkább hasonlítson négyzetre. Hosszú, keskeny karámok elejét túllegelik, végét pedig kevésbé legelik le. Dombos, hegyes vidéken célszerű külön választani a sík területet a napos oldaltól, ill. az árnyékos oldaltól.

A karám mérete nem fontos, ami azonban fontos az a karámok száma. Mindig annyi karám legyen, hogy biztosítva legyen a szakaszos legeltetés, az állatok számának és a vegetációnak megfelelően. Elsősorban lóval és szarvassal kell vigyázni arra, hogy a futáshoz elég helyet biztosítsunk nekik, amíg megszokják a rendszert.

### KERÍTÉS KIÉPÍTÉSE

A kerítésnek nem kell zárt áramkört formáznia. Az áramkört maga az állat zárja rövide, amikor a vezetékhez ér. A villanypásztor készüléktől célszerű több ágon kivezetni a vezetéket, hogy később könnyebb legyen a hibakeresés (egyenként kipróbálni melyik ág üzemel, melyik nem). Csatlakoztassa a villanypásztor vezetéket (vagy földkábelt) a készülék piros színű csatlakozójához, a földelést pedig a fekete vagy zöld színű csatlakozóhoz.



## Unigizerek, dual tápegységek

Hálózatról és akkumulátorról egyaránt üzemeltethetőek.

A dual típusú tápegységeknek köszönhetően olyan helyekre is telepíthetünk villanypásztorot, ahol a hálózati áramellátás nem megoldott. Elhelyezésüknél ügyelnünk kell arra, hogy az időjárás által okozott negatív hatásokat a minimálisra csökkentsük, az élettartam maximális kihasználhatósága érdekében. A kis, közepes és nagy farmokra fejlesztett tápegységek egyszerűen kezelhetőek, napelemes panelekkel kiegészíthetőek, ezzel még könnyebbé teszik az elektromos kerítések üzemeltetését. Minden Speedrite Unigizer megfelel az EU normáinak.



**SPEEDRITE 15000i**  
(816172i)

- Vezetékhossz: 150 km
- Kimenő energia: 15 J
- Cyclic Wave működés
- Bi-Polar technológia
- Távirányítóval vezérelhető



**SPEEDRITE 6000i**  
(816170)

- Vezetékhossz: 62 km
- Kimenő energia: 6,2 J
- Cyclic Wave működés
- Bi-Polar technológia
- Távirányítóval vezérelhető



**SPEEDRITE 6000**  
(816169)

- Vezetékhossz: 62 km
- Kimenő energia: 6,2 J
- Cyclic Wave működés
- Bi-Polar technológia



**SPEEDRITE 3000**  
(818905)

- Vezetékhossz: 30 km
- Kimenő energia: 3 J
- Cyclic Wave működés
- Bi-Polar technológia



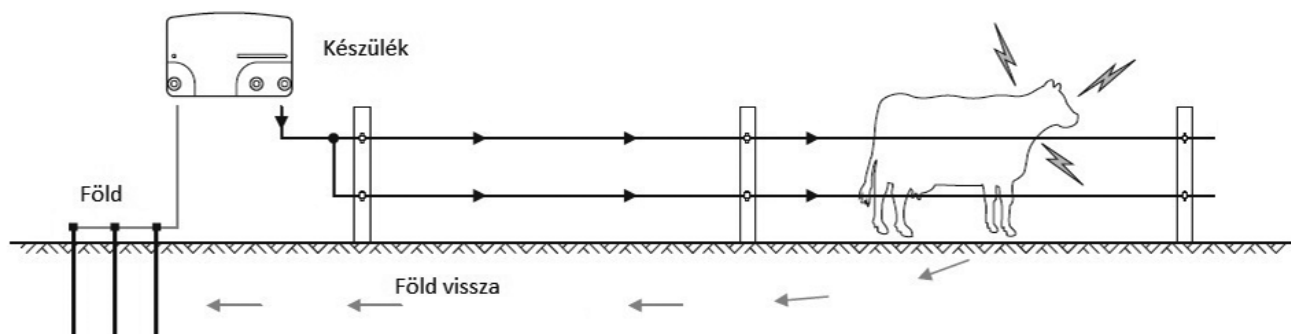
**SPEEDRITE 1000**  
(818903)

- Vezetékhossz: 10 km
- Kimenő energia: 1 J
- Cyclic Wave működés
- Bi-Polar technológia



**SPEEDRITE 500**  
(819676)

- Vezetékhossz: 5 km
- Kimenő energia: 0,5 J
- Cyclic Wave működés
- Bi-Polar technológia



## Hálózati tápegységek

Professzionális nagyteljesítményű villanypásztorok

Csak szakmai célú felhasználásra!



**SPEEDRITE 36000R** (kifutó modell)  
(806481)

- Vezetékhossz: 360 km
- Kimenő energia: 36 J
- Cyclic Wave működés
- Bi-Polar technológia
- Távírányítóval vezérelhető



**SPEEDRITE A15Xi**  
(833381)

- Vezetékhossz: 270 km
- Kimenő energia: 14,2 J
- Cyclic Wave működés
- Bi-Polar technológia
- Távírányítóval vezérelhető

### Bi-Polar Technológia

Lehetővé teszi, hogy a rendszer alacsonyabb feszültséggel is tökéletesen működjön, de ha az állat hozzáér, akkor ugyanolyan erős áramütés éri, mint magasabb feszültség esetén. Így rosszabb vezetőképességű talajokon is hatékony a rendszer alacsonyabb működési költségek mellett.

### Cyclic Wave működés

A tápegység által gerjesztett pulzusok szabályos hullám mintázatot és szüneteket mutatnak. Ezért a pulzusfeszültségek kevésbé csökkennek a kerítésrendszerek végén, kevesebb hő termelődik, így a villanypásztor tökéletesen elláthatja funkcióját.

### Kimenő energia fontossága

Tápegységének valós maximális terhelhetőségét ezen szám mutatja meg.

### A távirányítás előnye

A távirányító használatával a kerítést a leghatékonyabban tudja üzemeltetni és tápegységét maximálisan ki tudja használni.



## 9V-os hordozható tápegységek

Kis területekre kifejlesztett tápegységek, melyek működését 9V-os elemekkel biztosíthatjuk. Ideálisak kertekben, telkeken hobbyállatok őrzésére. Érintésvédelmi szempontból tökéletesek, kialakításuknál a könnyű kezelhetőség és a minőségi anyagok felhasználása volt a fő szempont.



**SPEEDRITE AN20**  
(814888)

- Vezeték hossz: 1 km
- Kimenő energia: 0,04 J



**SPEEDRITE AN-90 SOLAR**  
(814072)

- Vezeték hossz: 2 km
- Kimenő energia: 0,15 J
- Napelemmel kiegészített rendszer



**SPEEDRITE AN-90**  
(SE117)

- Vezeték hossz: 2 km
- Kimenő energia: 0,15 J



## Napelemes kiegészítés

A dual tápegységek használatakor lehetőség nyílik napelemes rendszer összeállítására, ezzel gazdaságosabbá tehető a működés, és kevesebb felügyeletet igényel.



Az alábbi összeállításokat ajánljuk:

Tápegység	Napelem	Töltésvezérlő	Akkumulátor
15000i	100W	10 A	140 Ah
12000i	100 W	10 A	140 Ah
6000i	100 W	10 A	115 Ah
6000	100 W	10 A	115Ah
3000	50 W	10 A	95 Ah
1000	50 W	10 A	75 Ah
500	50 W	10A	75 Ah

Mindannyik, általunk forgalmazott Solar panel poli-kristályos felépítésű. A tartókeret minden egyes kombináció részét képezi. A képen látható eszköz csak illusztráció.

## Napelemes, belső akkumulátoros tápegység

Kis farmokra kialakított tápegység, mely folyamatos energiaellátást biztosít a környezetkímélő, megújuló energiaforrás, a napenergia segítségével. Kis területen kiválóan alkalmazható hobby és gazdasági állatok kezelésére.



**SPEEDRITE S50**  
(827988)

- Vezeték hossz: 1 km
- Kimenő energia: 0,05 J



**SPEEDRITE S150**  
(820169)

- Vezeték hossz: 2 km
- Kimenő energia: 0,15 J



**SPEEDRITE S500**  
(814096)

- Vezeték hossz: 8 km
- Kimenő energia: 0,5 J

# Kerítésmenedzsmment

Hibakeresők, feszültségellenőrzők



Távirányító + hibakereső;  
digitális voltmérő  
(ST102)



Hibakereső;  
digitális voltmérő  
(ST100)



Digitális  
voltmérő  
(806215)



Led-soros  
voltmérő  
(ST020)



Figyelmeztető  
villogó  
(ST0303)

# Tartozékok, kiegészítők - szigetelők

A különleges gyártási technológiának köszönhetően a SPEEDRITE tartozékok jól ellenállnak az időjárás viszontagságainak, kitűnően tűrik a hideget és a napsütést is. Ennek köszönhetően a vásárolt termékek nem csak egy szezonban használhatóak, így a hosszú távú költségeink jelentősen csökkenthetők. Termékeink között minden megtalálható, ami szükséges egy villanypásztor rendszer kiépítéséhez.

Körmös oszlop-  
szigetelő  
(SI0292SP)



Pinlock  
(SI027SP)



Szegezhető  
szigetelő  
(SI046)



Erősített becsavar-  
ható oszlopszigetelő  
(SPAV002)



Becsavarható  
oszlopszigetelő  
- távtartós  
(SPCOTAVT)



Jumbo körmös  
szigetelő  
(814696)



Szalagszigetelő  
(814594)



Üvegszálás sarok és  
végszigetelőfeszítő  
(SI018)



Műanyag sarok és  
végszigetelőfeszítő  
(SI031D)



Racsnis szigetelő  
és feszítő  
(SA250-50)



## Tartozékok, kiegészítők

**Szigetelőcső**  
(807933 – 6mmx100m;  
807937 – 4mmx100m)



**Földkábelek**  
(1,6 mm/2,5 mm,  
25/50/100m)



**Acélhuzalok**  
(2,5 mm átmérő)



**Soros huzalfeszítő**  
(813398)



### Egyéb tartozékok

**Árvízi szakaszoló**  
(SA038)



**Figyelmeztető tábla**  
(SA046)



**Szalagos rugós kapuszettek**  
– kapufogantyúk,  
kapuakasztók



**Műanyag vezetékfogó, lenyomó**  
(SI013)



**Műanyag karók több méretben**

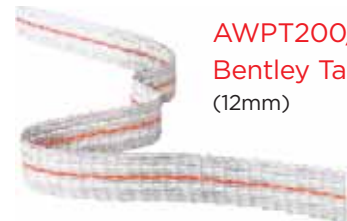
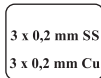
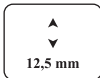


**Szakaszoló kapcsoló**  
(807882)



### Szalagok és vezetékek

Prémium minőségű saját fejlesztésű vezetékek és szalagok: Az alacsony ellenállás elsődleges szempont volt termékeink fejlesztésénél, amelyek hozadéka a kiváló vezetőképesség. A műanyagok gyártási technológiájának oldaláról az UV stabilitás meghatározó tényező, amely az élettartamot jelentősen meghosszabbítja. Szalagjaink és vezetékeink nagy szakítószilárdsággal bírnak. Termékeink mindegyike 6 db egyenletesen belesodort illetve szőtt vezetőszállal rendelkezik, amelyek a kerítés távoli pontjain is a kívánt feszültséget biztosítják.



**AWPT200/500 Bentley Tape**  
(12mm)



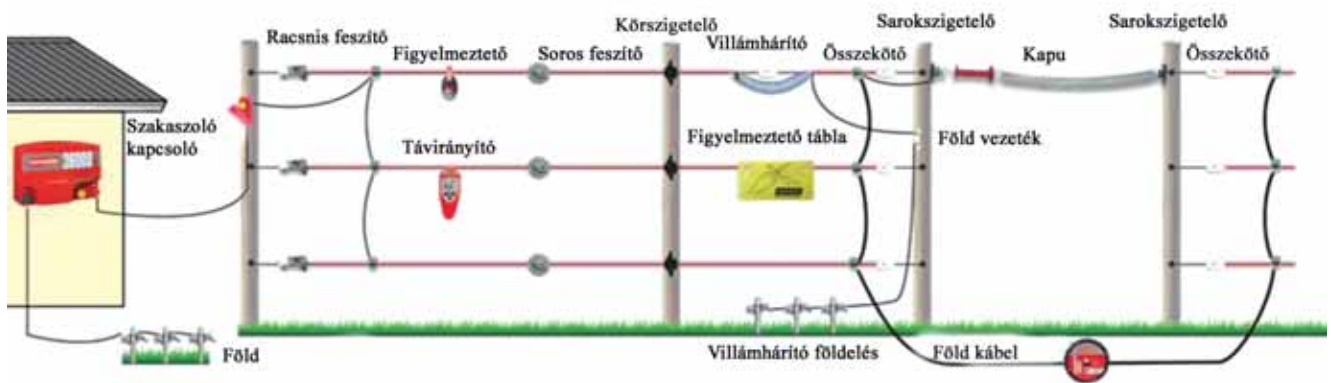
**AWPW200/500 Bentley Wire**  
(3/5mm)

megnevezés	cikkszám	szélesség	hossz	UV stabilitás	szakítószilárdság	fémzálok száma
vezeték	AWPW200	3 mm	200 m	Stabil	95 kg	3 x 0.2mm SS, 3 x 0.2mm Cu
vezeték	AWPW500	3 mm	500 m	Stabil	95 kg	3 x 0.2mm SS, 3 x 0.2mm Cu
vezeték	AWPW500_5mm	5 mm	500 m	Stabil	300 kg	6 x 0.2mm SS
szalag	AWPT200	12 mm	200 m	Stabil	95 kg	3 x 0.2mm SS, 3 x 0.2mm Cu
szalag	AWPT500	12 mm	500m	Stabil	95 kg	3 x 0.2mm SS, 3 x 0.2mm Cu



Tápegység	Cikkszám	Max kimenő/ max tárolt energia (Joule)	Feszültség/ ellenállás 100 / 500	Maximális vezető- hossz	Kezelhető maximális terület (kb.)	Tápellátás
Speedrite A15Xi	833381	14,2 / 21,0 J	7.500 / 9.300 V	270 km	200+ ha	230/110 V
Speedrite 36000	806481	36,0 / 52,0 J	7.500 / 9.300 V	360 km	200+ ha	230/110 V
Speedrite 15000i	816172i	15,0 / 20,0 J	4.000 / 7.100 V	150 km	110 ha	230/110/12 V
Speedrite 6000i	816170	6,0 / 9,0 J	6.700 / 8.000 V	60 km	45 ha	230/110/12 V
Speedrite 6000	816169	6,0 / 9,0 J	6.000 / 8.000V	60 km	45 ha	230/110/12 V
Speedrite 3000	818905	3,0 / 4,5 J	5.600 / 6.800 V	30 km	18 ha	230/110/12 V
Speedrite 1000	818903	1,0 / 1,4 J	4.100 / 5.400 V	10 km	6 ha	230/110/12 V
Speedrite 500	819676	0,5 / 0,7 J	4.400 / 8.300 V	5 km	3 ha	230/110/12 V
Speedrite S500	814096	0,5 / 0,65 J	4.500 / 6.200 V	5 km	4 ha	12 V
Speedrite S150	820169	0,15 / 0,21 J	4.100 / 2.600 V	2 km	1,2 ha	12 V
Speedrite S50	827988	0,05 / 0,07J	2.200V	1 km	1 ha	12 V

**Megjegyzés:** a vezeték hossz és a kezelhető terület nagysága 1 vezetékkel értendő, függ a kerítés általános állapotától, az akkumulátor állapota meghatározza a tápegység működését, az akkumulátor élettartama függ a tápegység használatától. **Fontos!** A készülék optimális működéséhez jó földelés szükséges.



## Ellenőrző lista állandó kerítéshez

Hálózati, unigizer vagy akkumulátoros ellátású tápegység

---

Földelő szondák

---

Szakaszoló kapcsoló

---

Figyelmeztető villogó

---

Távirányító / hibakereső

---

Vezeték feszítő

---

Szigetelők

---

Villámhárító szett

---

Figyelmeztető tábla

---

Huzalcsatlakozó

---

Sarokszigetelők

---

Földkábel

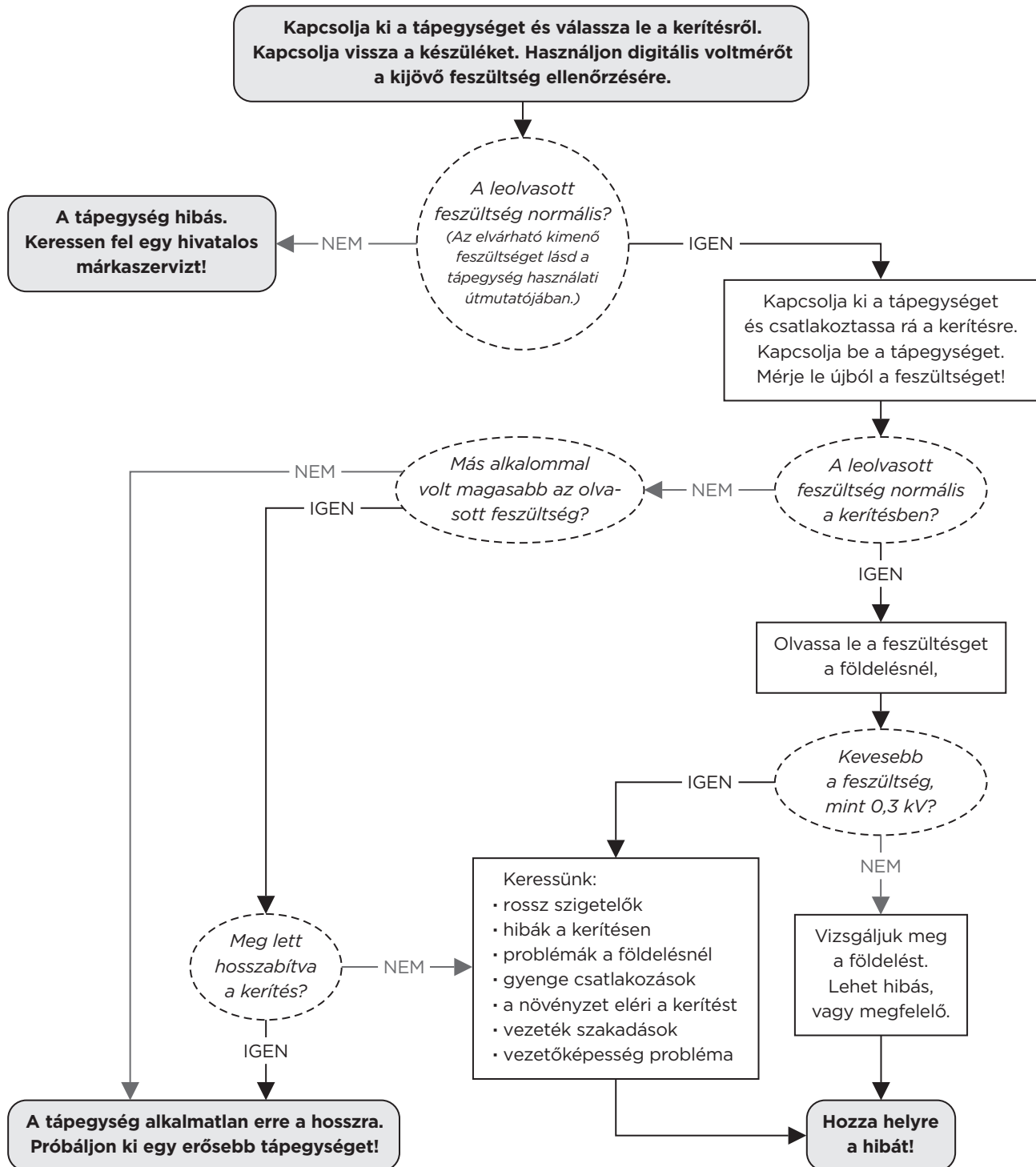
---

Kaputartozékok

---

## Hibaelhárítási folyamatábra

START



Speedrite telepítési tanácsadás: Hegedüs Csaba +36 70 366 6378 [chegedus@bentleyinstruments.com](mailto:chegedus@bentleyinstruments.com)



[www.speedrite.hu](http://www.speedrite.hu)

[www.bentleyhungary.hu](http://www.bentleyhungary.hu)

**BENTLEY**  
MAGYARORSZÁG

Bentley Magyarország Kft.

8000 Székesfehérvár, Kálmos utca 2.

Tel.: +36 30 625 93 29, +36 22 414 100

[hungary@bentleyinstruments.com](mailto:hungary@bentleyinstruments.com)